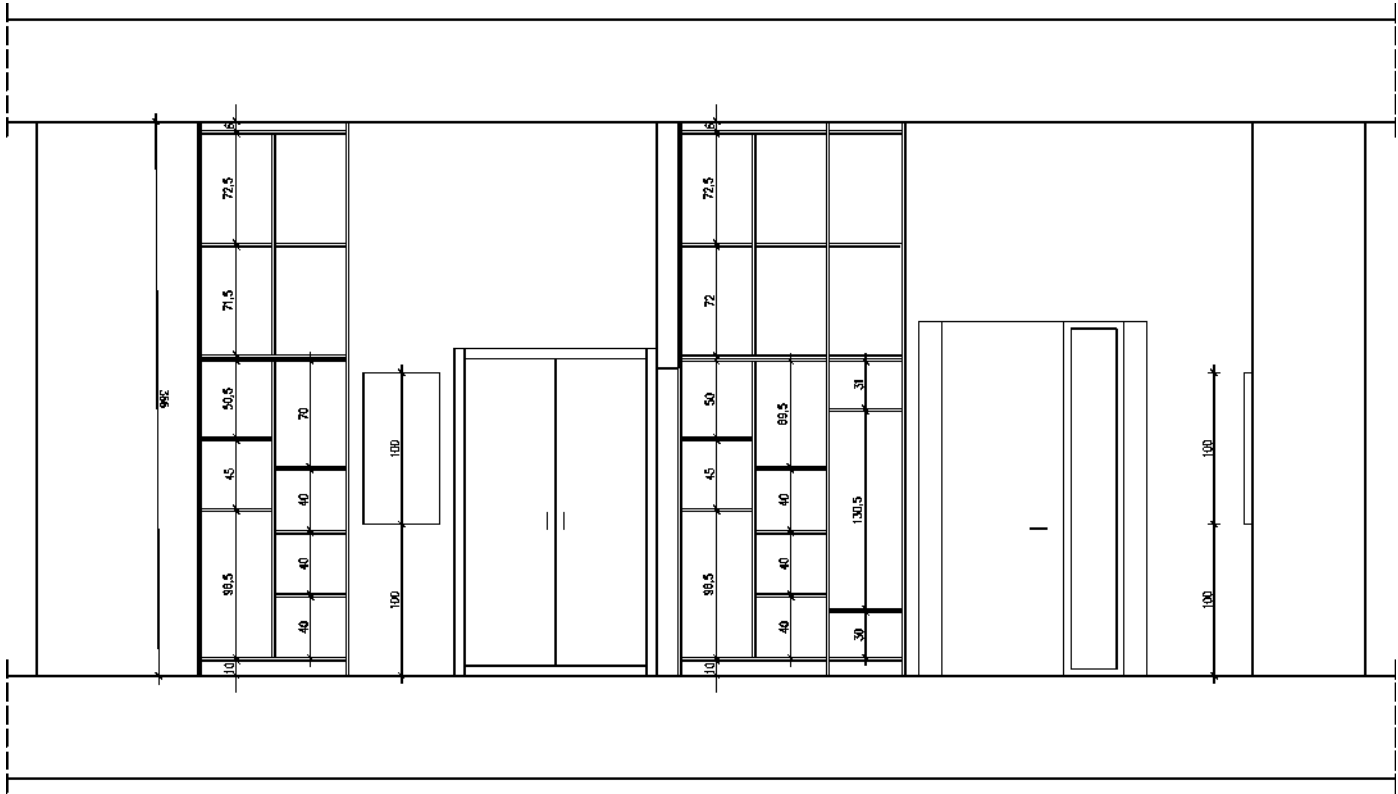
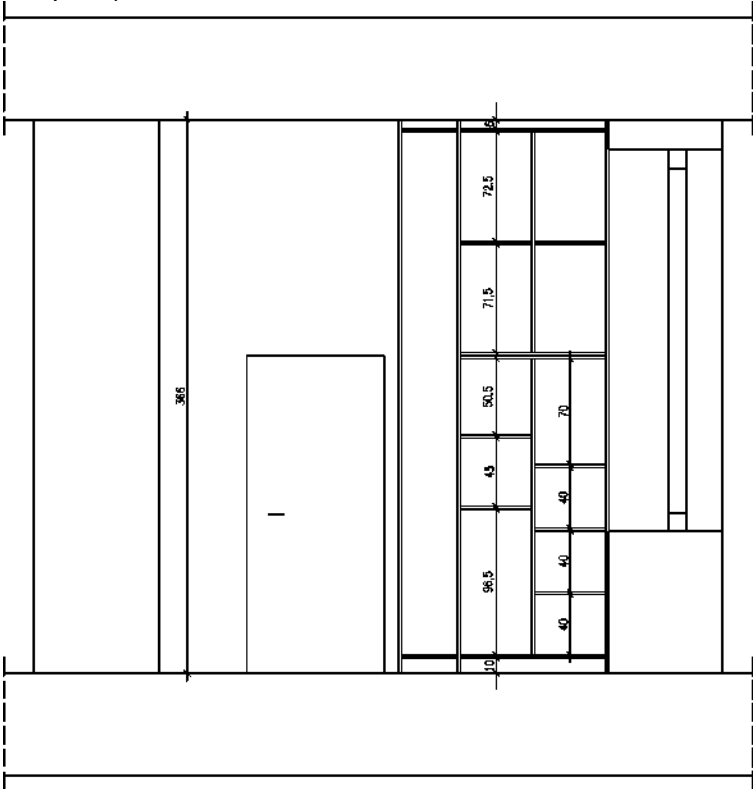


Przekrój A-A  
Projekt szaf



Przekrój B-B Projekt szaf



Rysunek przedstawia rzut i widoki pokoju 175 i 176.

- Zakres prac:
1. Demontaż sufitu podwieszanego.
  2. Pozbycie się uporczywego, chemicznego zapachu. Brak lokalizacji jego źródła.
  3. Odświeżenie kolorystyczne ścian
  4. Montaż szaf wg projektu 6a.
  5. Montaż biurek wg. projektu 6a.
  6. Montaż paneli akustycznych ściennych i sufitowych wg projektu 6a i 6b.

NAJWYŻSZA IZBA KONTROLI ul. Filtrowa 57 02-056  
WARSZAWA

BRANŻA	FUNKCJA	IMIĘ NAZWISKO	NUMER UPRAWNIENI	PODPIS
sanitarna	Projektował <sup>1</sup>	Przemysław Miłosz		
SKALA	Opracował			
1:50	Sprawdził			

OBIEKT:



Studio foto-video w Centrali NIK  
Warszawa

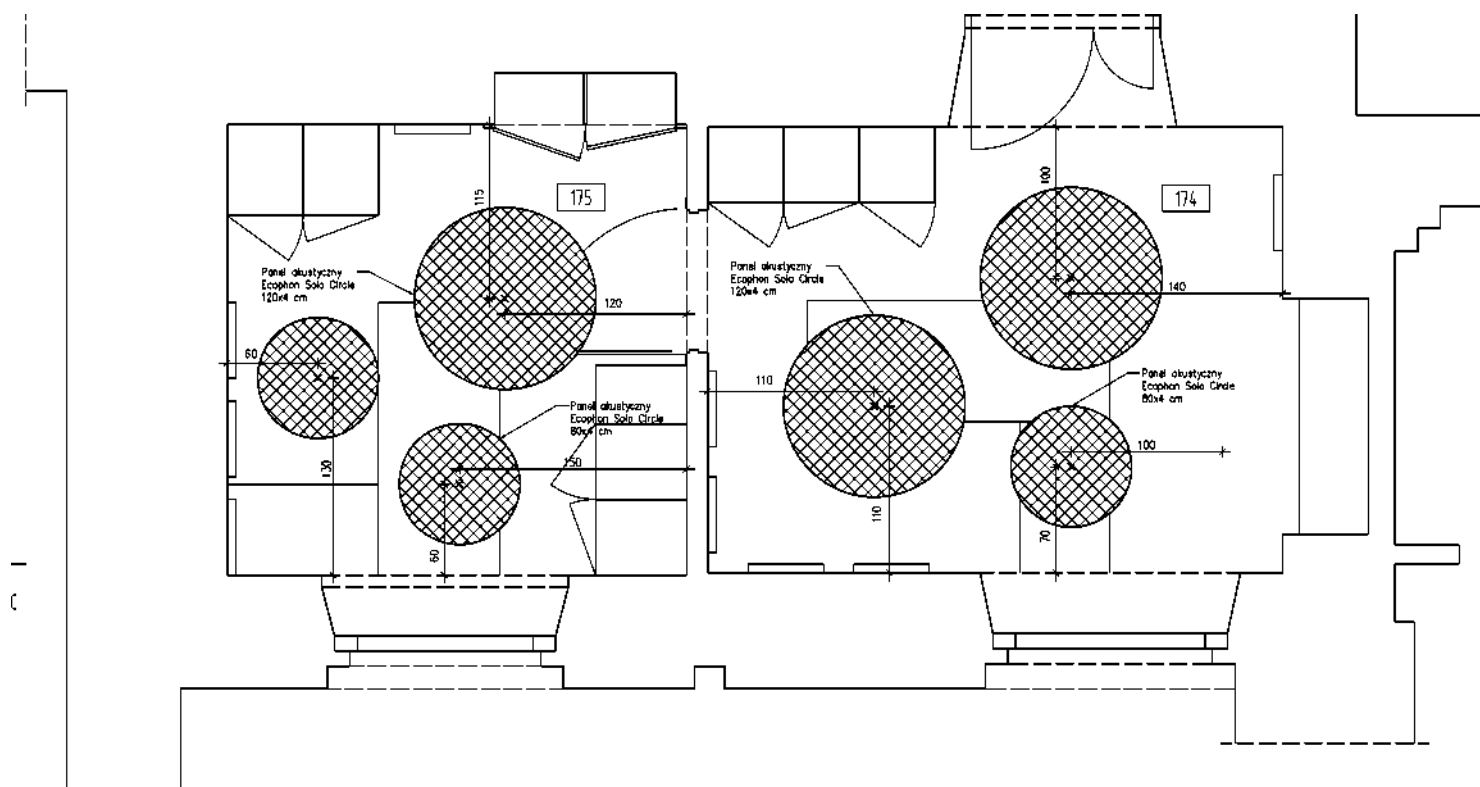
RYSUNEK:

Projekt aranżacji wnętrz

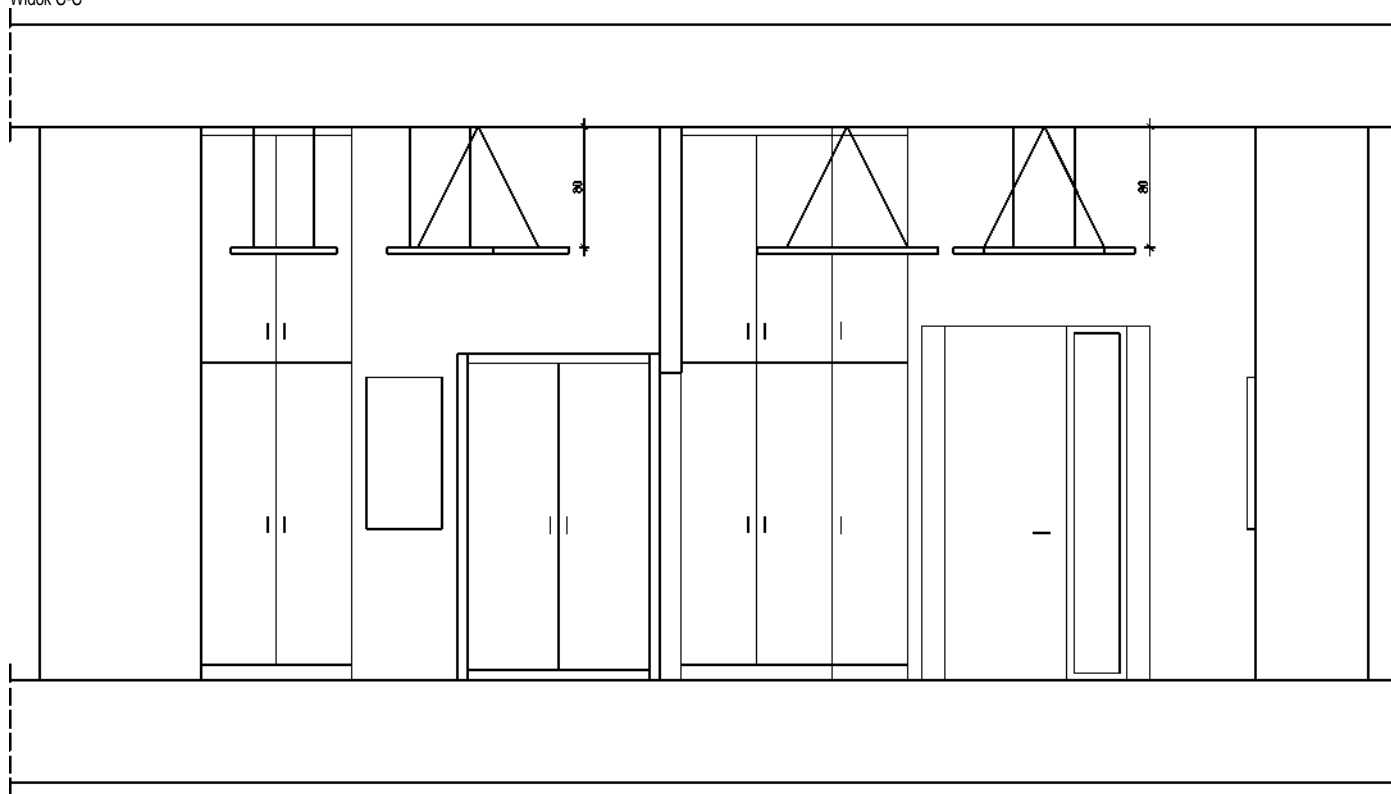
Data Nr.Rys.

07.24 6a

Rozmieszczenie podwieszanych paneli  
akustycznych na suficie



Widok C-C





NAJWYŻSZA IZBA KONTROLI ul.  
Filtrowa 57 02-056 WARSZAWA

BRANŻA	FUNKCJA	IMIĘ NAZWISKO	NUMER UPRAWNIEŃ	PODPIS
sanitarna SKALA	Projektował	Przemysław Miłosz		
	Opracował			
1:50	Sprawdził			

OBIEKT: Pokoje 175-176 w budynku Centrali NIK  
Warszawa

RYSUNEK: Projekt aranżacji wnętrz  
Rozmieszczenie paneli akust. sufitowych

Data  
**07.24** Nr. Rys.  
**6b**

